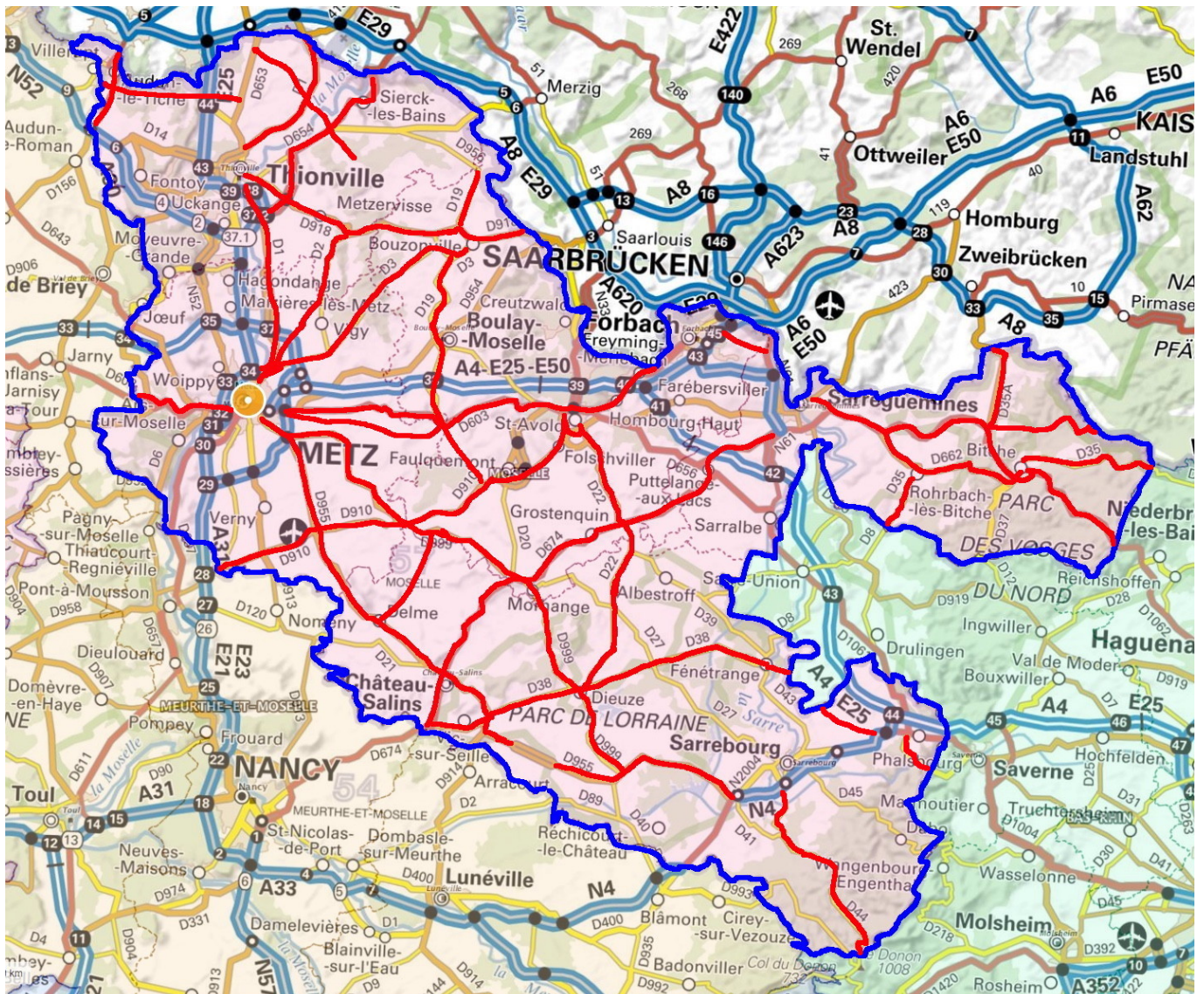


57 Moselle

Analyse de la mortalité sur les voies hors agglomération et hors réseau autoroutier pendant 10 années (2006/2015)

Les 20 voies où ont été observé le plus de tués, représentant 22% de la longueur totale des routes sans séparateur médian, concentrent 51% des tués.

Carte des voies



Commentaires

Beaucoup de voies autoroutières traversent le département et doivent drainer une grande part du trafic. Le nombre de tués au km de voies évolue dans la même fourchette que beaucoup d'autres départements. Toutefois, celui de la petite D4 qui double la D603 est élevé. Cette D603 elle-même, qui longe l'autoroute A4, arrive en second dans le décompte des tués (11). La dispersion des voies accidentogènes dessinées sur la carte s'effectue à travers tout le département.

L'objectif de cette étude a été de déterminer quelles sont les voies sur lesquelles sont observés les plus grands nombres de décès, de les représenter sur une carte et de calculer le pourcentage de leur longueur par rapport à la longueur totale des voies sans séparateur médian.

	n° de voie	nb. de tués	nb. de km	nb.tués/km	cumul tués	cumul km	% de voies	% de tués
1	D4	11	22	0,50	11	22	0,50	4
2	D654	6	17	0,35	17	39	0,89	6
3	D918	13	37	0,35	30	76	1,74	10
4	D3	10	33	0,30	40	109	2,50	14
5	D15	5	17	0,29	45	126	2,89	16
6	D662	12	53	0,23	57	179	4,10	20
7	D620	5	25	0,20	62	204	4,67	22
8	D62	4	20	0,20	66	224	5,13	23
9	D1	8	45	0,18	74	269	6,16	26
10	D603	11	63	0,17	85	332	7,61	30
11	D2	5	34	0,15	90	366	8,39	31
12	D955	10	75	0,13	100	441	10,11	35
13	D910	10	81	0,12	110	522	11,96	38
14	D74	4	38	0,11	114	560	12,83	40
15	D44	5	48	0,10	119	608	13,93	42
16	D35	5	50	0,10	124	658	15,08	43
17	D674	5	60	0,08	129	718	16,45	45
18	D38	7	87	0,08	136	805	18,45	48
19	D19	5	65	0,08	141	870	19,94	49
20	D22	6	84	0,07	147	954	21,86	51

Précisions :

- 1^{re} colonne, la liste des voies, repérées par leur n°, qui comptent le plus de tués.
- 2^e colonne, le nombre de kilomètres de chaque voie.
- 3^e colonne, le nombre de tués correspondant à chaque voie.
- 4^e colonne, le « nb.tués/km » est le nombre de tués par km de voie, rapport entre les chiffres des 2^e et 3^e colonne.

La valeur du nb.tués/km mesure l'accidentalité au kilomètre de voie.

L'ordre des lignes du tableau correspond à l'ordre décroissant du nb.tués/km.

- 5^e colonne, le « cumul tués » figurant à la ligne n est le nombre total des tués de toutes les voies de 1 à n, Le nombre figurant à la dernière ligne est le nombre total de tués des voies du tableau, résultat de l'addition de toutes les valeurs de cette colonne.
- 6^e colonne, le « cumul km » figurant à la ligne n est la somme des longueurs de toutes les voies de 1 à n, Le nombre figurant à la dernière ligne est la longueur totale des voies du tableau, résultat de l'addition de toutes les valeurs de cette colonne.
- 7^e colonne, le « % km voies » figurant à la ligne n est le rapport entre le « cumul km » de la ligne n et la longueur totale des voies sans séparateur médian du département (cf. données).
- 8^e colonne, le « % de tués » figurant à la ligne n est le rapport entre le « cumul tués » de la ligne n et le nombre total de tués du département sur les voies sans séparateur médian (cf. données).

Données :

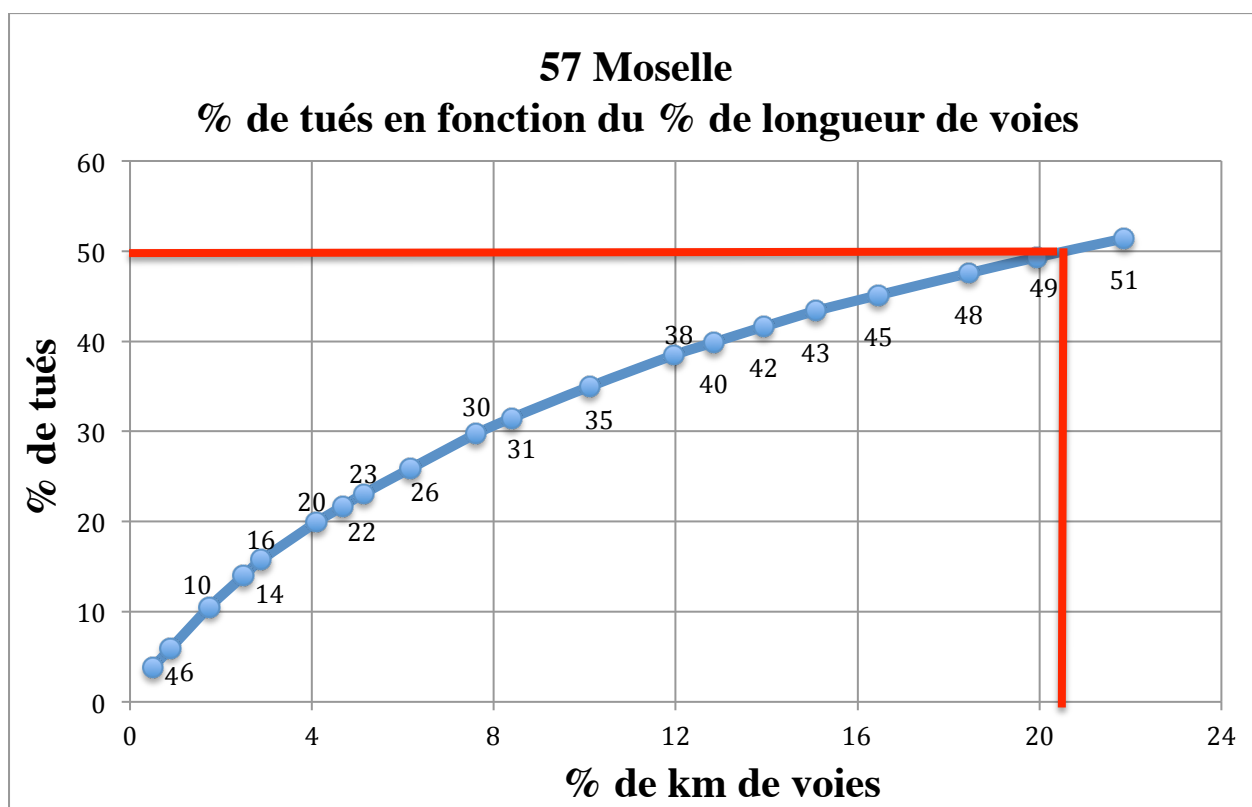
Surface : 6216 km² 1.046.873 habitants (2013) densité : 168 habitants/km²

nombre total de tués sur les voies sans séparateur médian : **286**

RN et RD sans séparateur médian : **4364** (2010)

Autoroutes : 220 km

Les deux dernières colonnes du tableau permettent de tracer le graphique ci-dessous :



20 voies représentant 22% du kilométrage comptent 51% des tués.