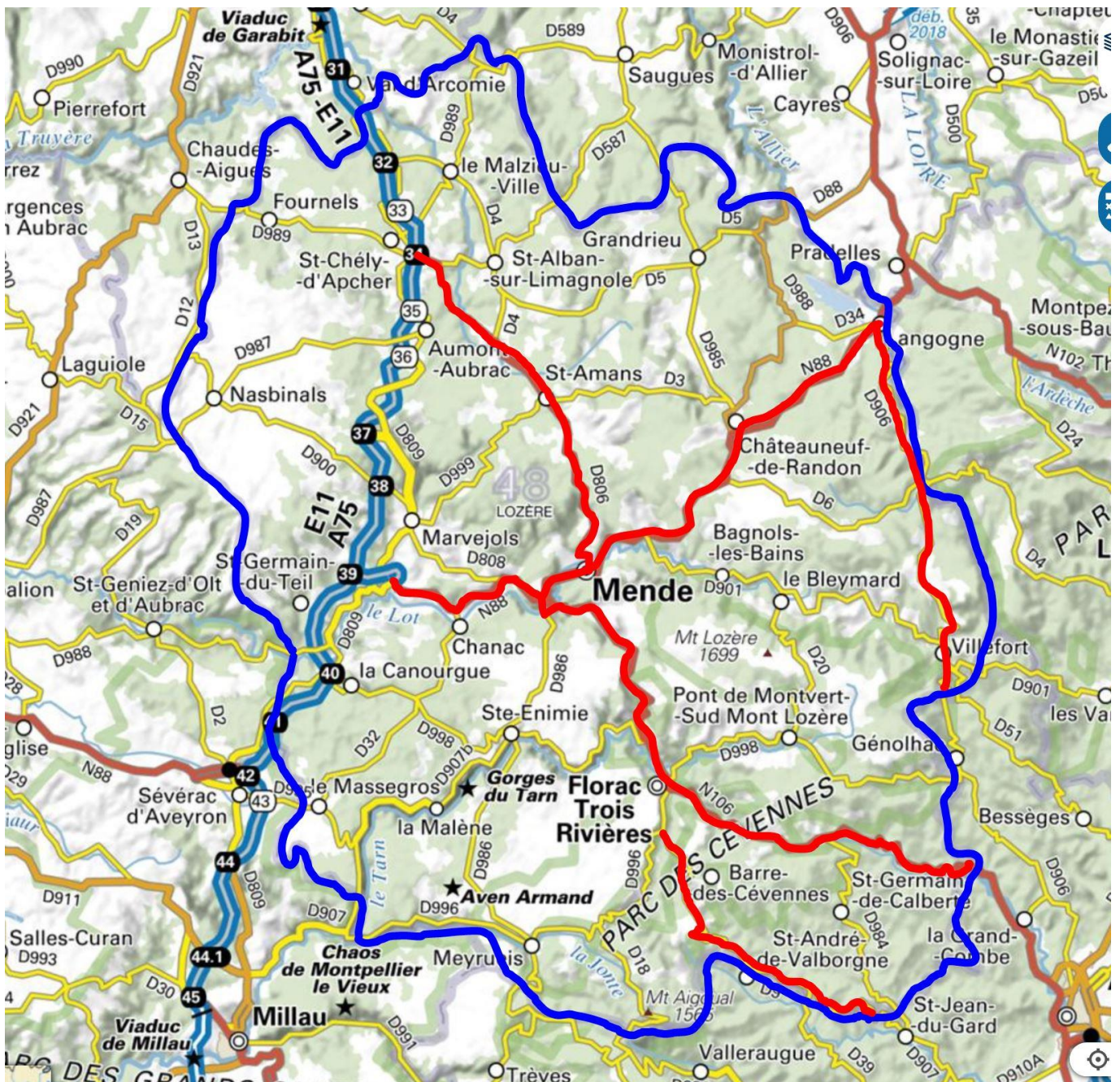


## 48 Lozère

Analyse de la mortalité sur les voies hors agglomération et hors réseau autoroutier pendant 10 années (2006/2015)

Les 5 voies où ont été observés les plus grands nombres de tués, représentant seulement 11% de la longueur totale des routes sans séparateurs médian, concentrent 54% des tués.

Carte des voies

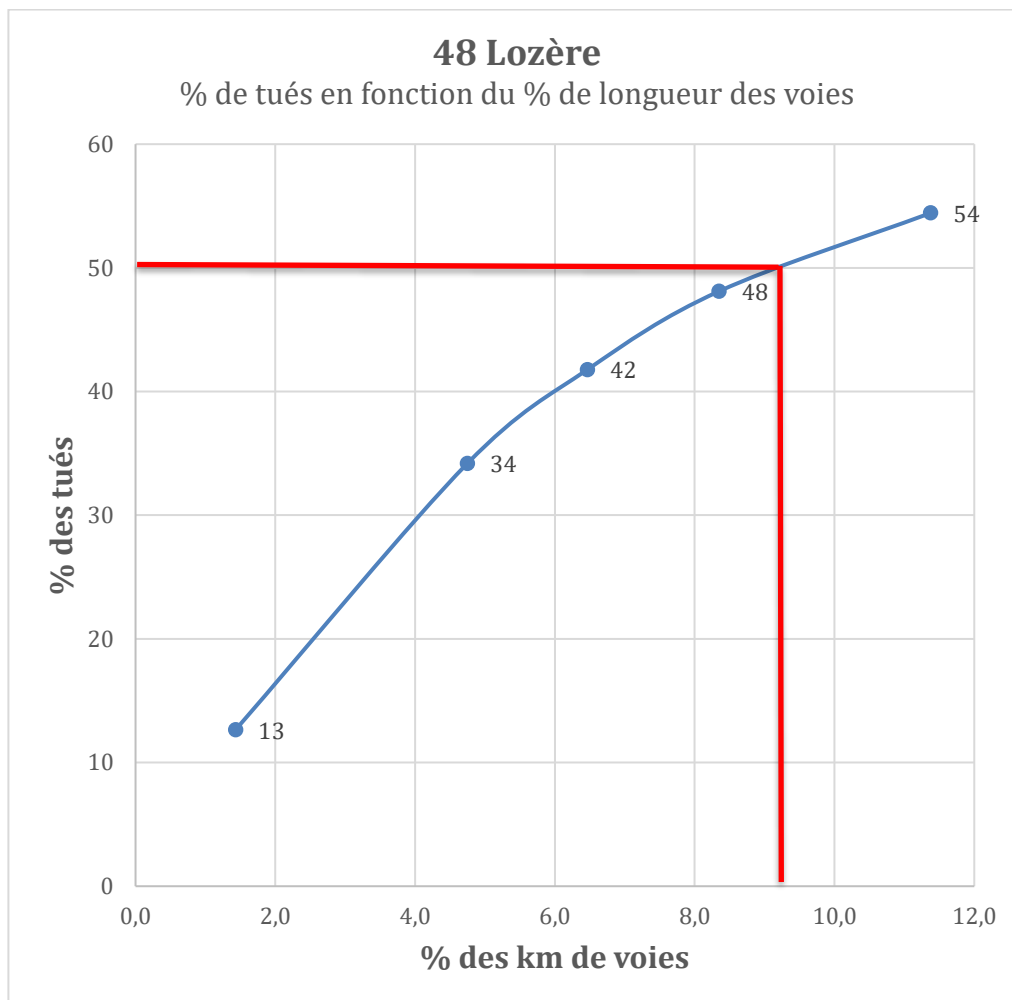


### Commentaires

Très faible densité de population, très peu de voies autoroutières. Ces deux facteurs de production d'une proportion élevée de mortalité sur une faible part du réseau routier sans séparation des voies de circulation sont réunis.



Les deux dernières colonnes du tableau permettent de tracer le graphique ci-dessous :



**5 voies représentant 11% du kilométrage comptent 54% des tués.**