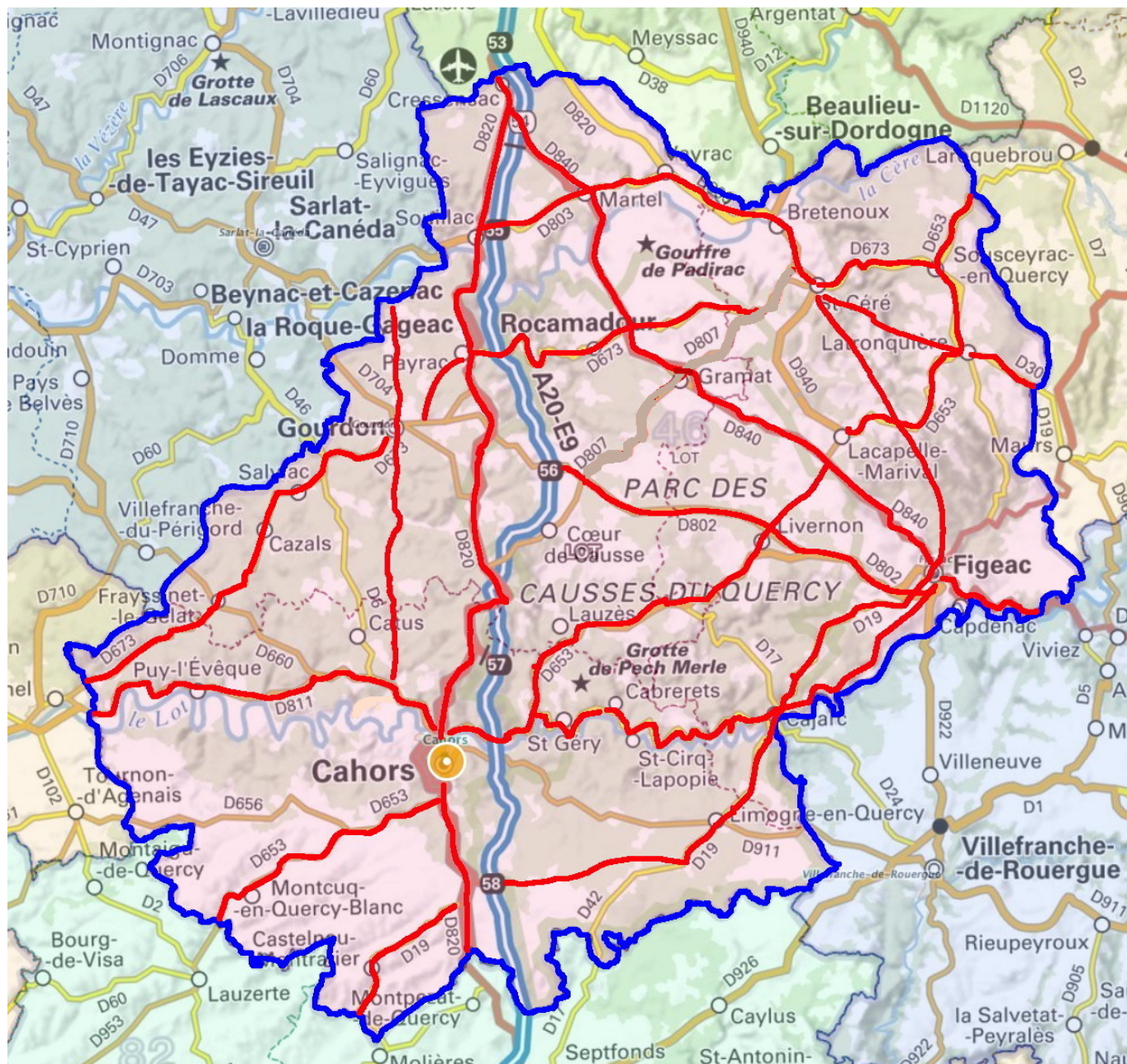


46 Lot

Analyse de la mortalité sur les voies hors agglomération et hors réseau autoroutier pendant 10 années (2006/2015)

Les 10 voies les plus accidentogènes, représentant seulement 15% de la longueur totale des routes sans séparateur médian, concentrent 51% des tués.

Carte des voies sans séparateur médian les plus accidentogènes du Lot



Commentaires

Le département est traversé par deux voies nord-sud importantes, l'autoroute A20 et la départementale D820, et la totalité ou presque des routes sur lesquelles se sont produits les accidents mortels sont des RD orientées grosso modo est-ouest. Sur toutes les routes, les nombres de tués par km de voie sont relativement faibles comparés à ceux de nombreux autres départements, en rapport peut-être avec, ici, une faible densité d'habitants.

L'objectif de cette étude a été de déterminer quelles sont les voies sur lesquelles sont observés les plus grands nombres de décès, de les représenter sur une carte et de calculer le pourcentage de leur longueur par rapport à la longueur totale des voies sans séparateur médian.

	n° de voie	nb. de tués	nb. de km	nb.tués/km	cumul tués	cumul km	% km voies	% de tués
1	D720	4	13	0,31	4	13	0,32	3
2	D811	9	42	0,21	13	55	1,37	10
3	D840	16	86	0,19	29	141	3,50	22
4	D802	6	44	0,14	35	185	4,60	26
5	D803	6	45	0,13	41	230	5,71	31
6	D30	4	37	0,11	45	267	6,63	34
7	D820	9	106	0,08	54	373	9,26	41
8	D662	4	60	0,07	58	433	10,76	44
9	D12	4	68	0,06	62	501	12,44	47
10	D19	6	116	0,05	68	617	15,33	51
11	D673	5	110	0,05	73	727	18,06	55
12	D653	4	127	0,03	77	854	21,21	58

Explications :

- 1^e colonne, la liste des voies, repérées par leur n°, qui comptent le plus de tués.
- 2^e colonne, le nombre de tués correspondant à chaque voie.
- 3^e colonne, le nombre de kilomètres de chaque voie.
- 4^e colonne, le « nb.tués/km » est le nombre de tués par km de voie, rapport entre les chiffres des 2^e et 3^e colonne.
La valeur du nb.tués/km est une mesure du caractère accidentogène de la voie.
 L'ordre des lignes du tableau correspond à l'ordre décroissant du nb.tués/km.
- 5^e colonne, le « cumul km » figurant à la ligne n est la somme des longueurs de toutes les voies de 1 à n,
 Le nombre figurant à la dernière ligne est la longueur totale des voies les plus accidentogènes.
- 6^e colonne, le « cumul tués » figurant à la ligne n est le nombre total des tués de toutes les voies de 1 à n,
 Le nombre figurant à la dernière ligne est le nombre total de tués des voies les plus accidentogènes
- 7^e colonne, le « % km voies » figurant à la ligne n est le rapport entre le « cumul km » de la ligne n et la longueur totale des voies sans séparateur médian du département (cf. données).
- 8^e colonne, le « % de tués » figurant à la ligne n est le rapport entre le « cumul tués » de la ligne n et le nombre total de tués du département sur les voies sans séparateur médian (cf. données).

Données :

Surface : 5217 km²

173.758 habitants (2013)

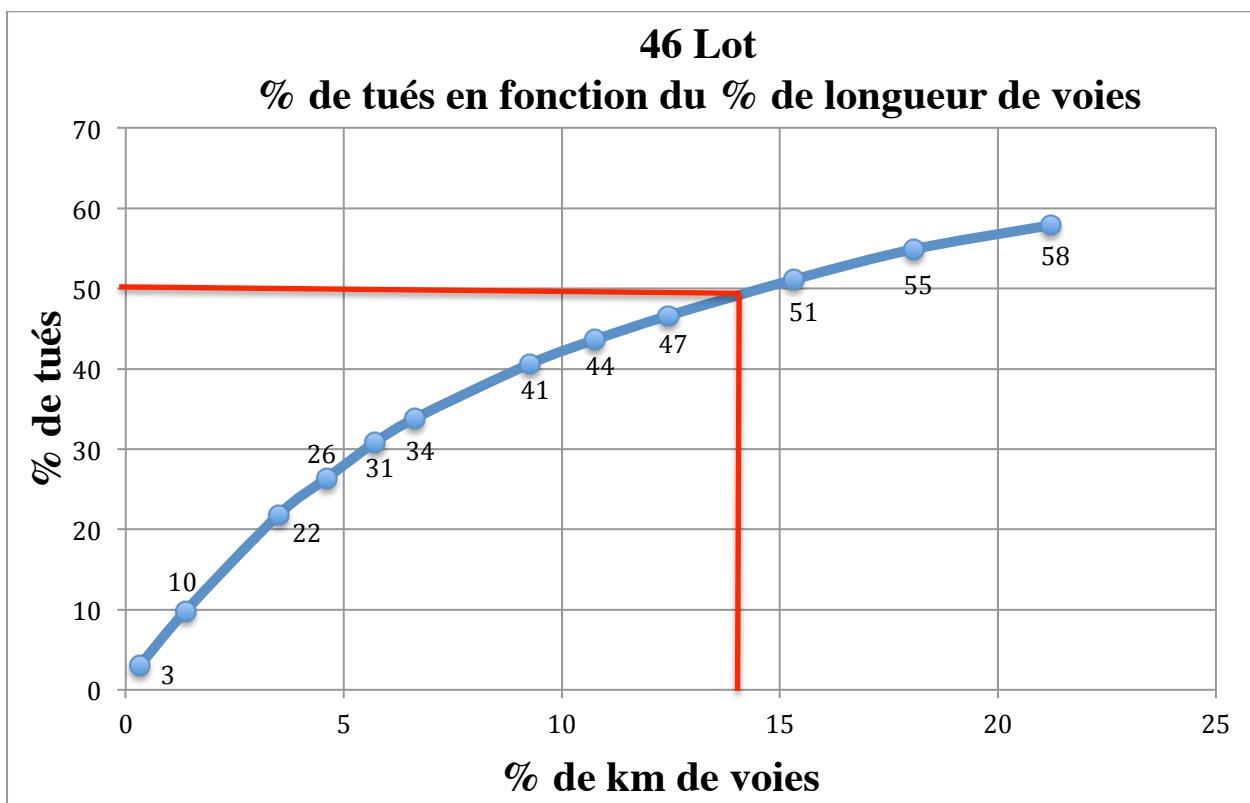
densité : 33 habitants/km²

nombre total de tués sur les voies sans séparateur médian : **133**

RN et RD sans séparateur médian : **4026 km** (2010)

Autoroutes : 94 km

Les deux dernières colonnes du tableau permettent de tracer le graphique ci-dessous :



12 voies représentant moins de 22% du kilométrage comptent 58% des tués.